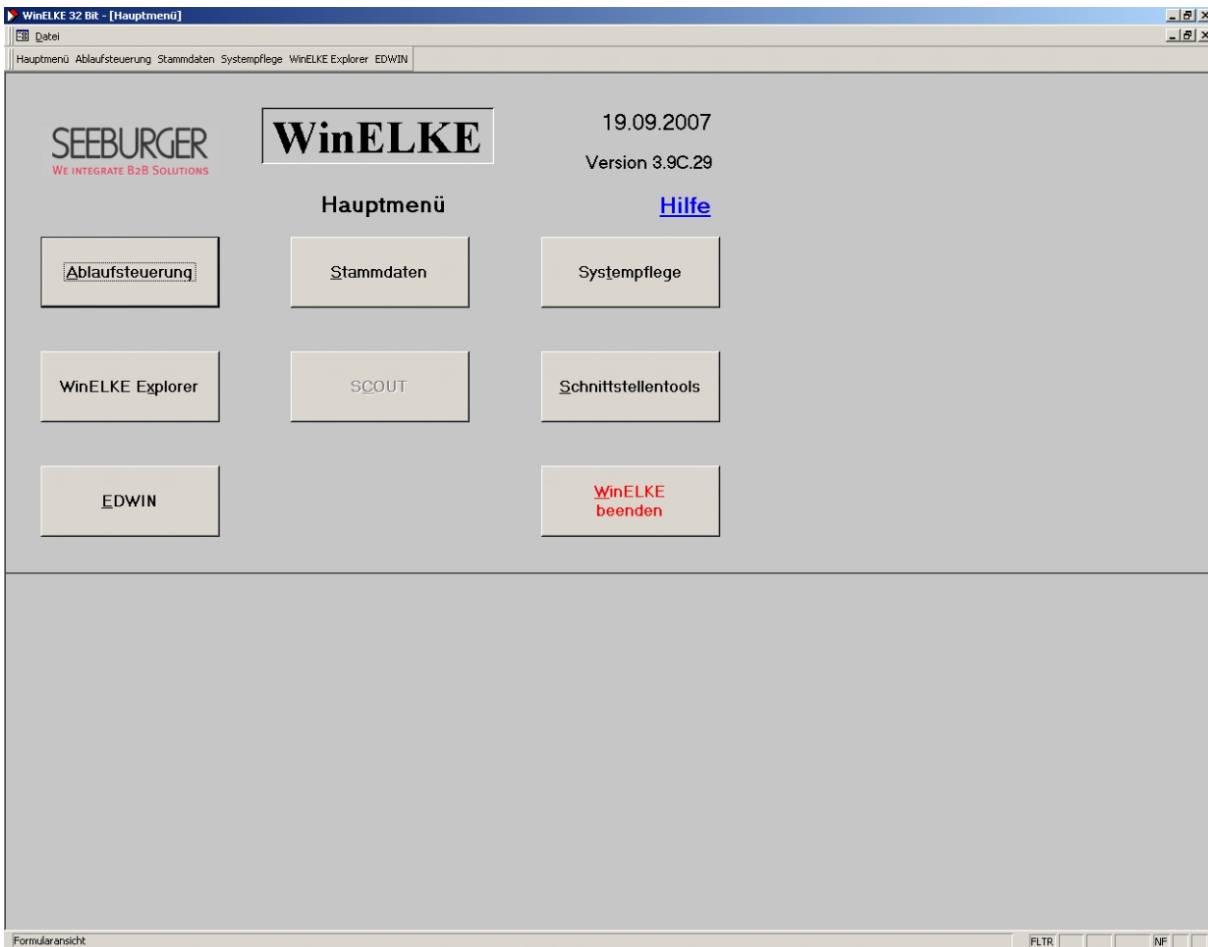


Sicherung: WinELKE

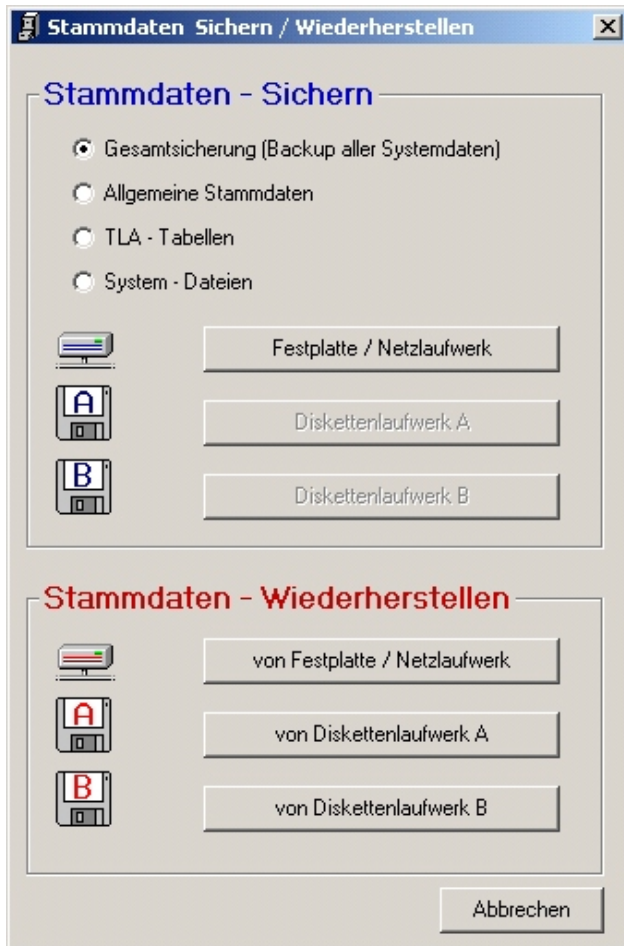
1. Startansicht der WinElke, hier den Button Systempflege anwählen



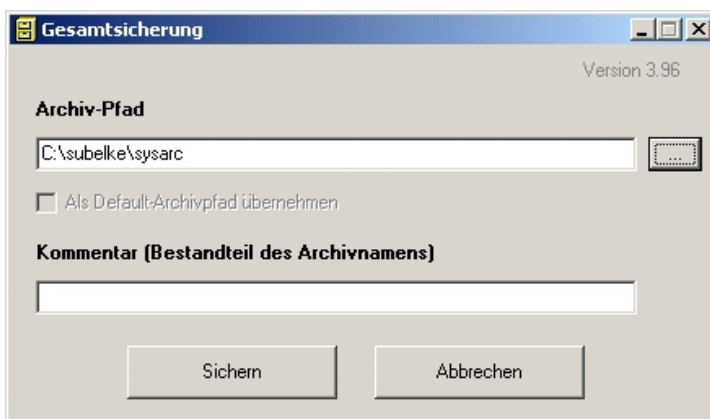
2. Menü Systempflege, hier Button Stammdatensicherung verwenden



3. Untermenü Stammdaten-Sichern: hier den Button auf Gesamtsicherung stellen und anschließend auf Festplatte/Netzlaufwerk klicken



4. Dateiauswahl: hier den Pfad angeben, in den gesichert werden soll. Hier wird ein neuer Ordner erstellt werden, der das Backup enthält.



5. Mit Klick auf Sichern wird die Sicherung durchgeführt.